

DR. BELTER

C O S M E T I C

Magazin

Maskne

verstehen & kontrollieren

Frischer Glow

Peeling Methoden im Überblick

Top Performance Augenpflege

natürlich & wirkungsvoll

Neuheiten

Geschenke für Liebingsmenschen

SPECIAL:

low sugary®

Gesunde Ernährung
aus Braunschweig

#buylocal

DR. BELTER

C O S M E T I C
PROFESSIONAL CARE CONCEPT

- 4-5 Interview: »Maskne« – Unreinheiten nein Danke!
- 6-7 Tipps, um den inneren Schweinehund zu besiegen
- 8-9 Peelings: Frischer Glow – Let's go!
- 10 **Neuheiten:** Schöne Füße im Sommer
- 11 **Neuheiten:** Muttertag & Darlings-Spezial
- 12-13 »ocula« Augenpflege – natürlich & wirkungsvoll
- 14 Natürlicher Look mit GreenTec® Make-up
- 15 Social Media – Bleib am Ball...
Neuheit: Neue Gutscheine

Liebe Leserin, lieber Leser,



im letzten Jahr mussten wir oftmals tief Luft holen und auch hin und wieder mit den Augen rollen. Aber, wir haben auch viel gelernt: bei allen Herausforderungen kleine Momente des Glücks zu finden, vielleicht in Form von Sonnenschein, der durch die Wolken bricht, der Umarmung eines vertrauten Menschen, im Kreise der Familie gemeinsam kochen, die Gewissheit dass es den Eltern gut geht. Gute Bücher, Musik und Film als Medien haben uns bewusst gemacht, wie kostbar Kunst und Kultur für unser Seelenwohl sind.

An der Anzahl der gekauften Gesichtspackungen können wir ablesen, dass eine tolle Cremepackung als Pflegeeinheit, kombiniert mit schöner Musik und Fußhochlegen eine beliebte Entspannungsform geworden ist. Vielleicht ja auch, weil das Homeschooling eine Extraportion Pflege für Haut und Seele notwendig macht. Ich empfehle hierfür: die »intensa« CryoMoist Packung; wirkt kühlend und klärt die Sinne mit den Aromatherapie-Essenzen von Orangen und marokkanischer Minze.

Am besten finde ich, dass wir scheinbar realisiert haben, wie zufrieden und glücklich Helfen macht. Die vielen Akte und Initiativen der Nächstenliebe, ehrenamtliches Engagement für Obdachlose, Kinder ohne PC, Oldies, die nicht einkaufen gehen können, sind wirklich faszinierend. Der Dalai Lama weiß es ja schon lange – Meditation zur Beruhigung und Stärkung der Achtsamkeit sowie Fürsorge schenken, machen wirklich glücklich.

Ich habe das Gefühl, dass wir uns noch nie so auf den Frühling und den Sommer gefreut haben wie in diesem Jahr! Denn dieses Jahr verspricht der Sommer nicht nur wärmende Sonnenstrahlen, Frühlingsgefühle, warmen Wind in den Haaren und Vogelgezwitscher, sondern ein bisschen Freiheit in all ihren vermissten Dimensionen.

Dazu gehört ganz sicher auch der Besuch im Kosmetikinstitut. Pflege erfahren, Verwönmomente genießen und gesunde Haut erleben. Ein Auszeit-Erlebnis, nach dem wir uns alle sehnen. Denn schließlich, auch das haben wir gelernt, sind neben Bildung, unsere Ausgeglichenheit und Schönheit ein unentzerrbarer Besitz.

Entdecken Sie in diesem Heft, was bei Akneerscheinungen unter der Maske hilft, welche Peelingtypen es gibt, wie dunkle Augenringe entstehen und wie Sie Ihrer Mami oder einem besonderen Menschen: You are my darling! in der Sprache der Schönheit sagen können.

In jedem Fall, viel Spaß beim Lesen.

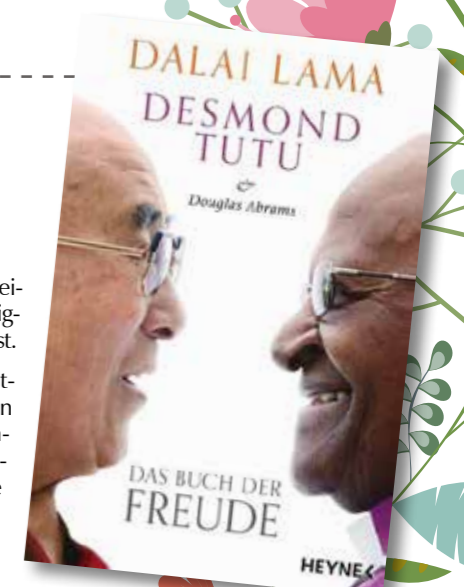
Dr. Belter

Mein Buch-Tipp für den Sommer

Das Buch der Freude – von Dalai Lama, Desmond Tutu und Douglas Abrams

Zwei weise Männer, eine Botschaft – Sie sind zwei der bedeutendsten Leitfiguren unserer Zeit: Seine Heiligkeit der Dalai Lama und Erzbischof Desmond Tutu. Obwohl ihr Leben von vielen Widrigkeiten und Gefahren geprägt war, strahlen sie eine Freude aus, die durch nichts zu erschüttern ist.

Im Buch der Freude vereinen sie ihre immense Lebenserfahrung und die Weisheit ihrer Weltreligionen zu einer gemeinsamen zentralen Erkenntnis: Nur tief empfundene Freude kann sowohl das Leben des Einzelnen als auch das globale Geschehen spürbar zum Positiven wandeln. Unabhängig von allen Herausforderungen und Krisen, mit denen wir täglich konfrontiert werden, können wir diese Energie in uns entfalten und weitergeben. So wird die Freude zur Triebkraft, die unserem Dasein mehr Liebe und Sinn verleiht – und zugleich Hoffnung und Frieden in unsere unsichere Welt bringt.





Maske + Akne = Maskne

Maske ja - Unreinheiten nein Danke!

Mask is the new normal – so ist es. Foundation und Lippenstift unter der Maske sind nur noch nervig, Unreinheiten, Reizungen und sensible Haut unter der Maske werden bei vielen Menschen zu einem kosmetischen Problem. Seit der Maskenpflicht fragen sich viele Menschen, warum es eigentlich genau dazu kommt. Wir befragen Sonia Belter-Helal, Biologin und Pflegeexpertin zu dem Thema.

Frau Belter-Helal, die Masken-Akne, kurz „Maskne“ ist ein neues Wort und ein neues Phänomen. Wie kommt es dazu?

Sonia Belter-Helal: „Ja, Maskne ist ein neues, sogenanntes Portemanteau-Wort – auch Kofferwort genannt.“ *Mask + Akne = Maskne!

Aber, Wortspielerei beiseite, ja, die Haut unter der Maske ist einer ungewohnten, sich wiederholenden Belastung ausgesetzt – und das hat leider sichtbare Konsequenzen.

Es zeigt sich jetzt deutlich: Gesunde, gut gepflegte Haut ist gegenüber äußeren Reizen relativ widerstandsfähig. Aber Menschen, die zu einer fettigen Haut oder Mischhaut tendieren, haben jetzt leider meist ein richtiges Problem. Generell zur Einordnung des Phänomens: Wenn der Auslöser von Aknesymptomen ein für die Haut unbekannter, äußerer Reiz ist, sprechen wir von der sogenannten Acne mechanica. Diese kann z.B. durch Druck, Reibung oder, wie hier, Hitzestau ausgelöst werden.

Durch die Atemfeuchtigkeit und der gestauten Wärme unter der Maske quillt die schützende Hornschicht der Epidermis auf. Die Hautschutzbarriere ist dadurch gestört. Reizstoffe können leichter haften und in die Haut eindringen. Folglich treten bei empfindlicher Haut Juckreiz, Irritation und Erytheme (=Rötungen) auf. Das feuchtwarme Milieu begünstigt das Bakterienwachstum auf der Hautoberfläche, sowie das Eindringen von Bakterien in die Haut durch die Reibung der Maske. Auch Hefen können sich leichter ansiedeln und unerwünschte Schuppung, Rötung und Pusteln auslösen.

Beides begünstigt jedenfalls Irritation und Entzündung. Hinzu kommt, dass der Wärmestau durch den Atem unter der Maske die Sebumproduktion = Hautfett stimuliert. Das stört den Säureschutzmantel, der gegen Bakterien schützt, durch eine pH Wert-Verschie-

bung in ein alkalischeres Milieu. Auch Druckstellen können den Sebumabfluss durch die Porengänge behindern, wodurch Komedonen (= Mitesser) entstehen. Mitesser sind durch Sebum und Hautschüppchen verstopfte Poren. Dringen dort bestimmte Bakterien ein, entzünden sie sich. Das kann eine Immunreaktion auslösen und dann so den ungeliebten Pickel, bzw. die Eiterpustel hervorbringen. Das ist, kurz gefasst, das Geschehen unter der Maske.

Was raten Sie, wie können die Betroffenen die Maskne von zuhause behandeln?

Sonia Belter-Helal: Eine tägliche Pflegeroutine mit wirkstoffreichen Spezialprodukten, morgens UND abends ist jetzt essenziell. Egal wann und wo lohnt es sich, nach einer Maskenphase, eine Extrarunde Pflege einzulegen. Einfach die Haut nach einer Maskenphase kurz tonisieren und gezielt behandeln. Ein anti-bakterielles, pH-regulierendes Tonic eignet sich, um Bakterien und Entzündungen entgegenzuwirken. Dazu gibt es lokal anzuwendende, intensive Spezialpräparate die alle genannten Faktoren berücksichtigen. Cremes, Konzentrate, Packungen und therapeutisches Make-up. Kosmetiker*innen geben hier den besten Rat und liefern, wenn nötig, Produkte vor die Tür oder zum Abholen. Ich empfehle zusätzlich Kopfkissen und Handtücher besonders häufig zu wechseln und die Bereiche nicht so oft anzufassen.

Auf der DR.BELTER® Website unter Pflegelinie – Linie »A« – gibt es alle Produktvorschläge im Infoblog. **Mein Tipp:** das Infovideo zu der Entstehung von Akne mit allen Do's und Dont's in Pflege und Ernährung anschauen.



Und – sollte alles nichts helfen, keine Sorge, von einem Pickel geht die Welt nicht unter!

Linie »A«

[Lösungen für Problemhaut]



Folgende DR.BELTER® Produkte helfen nachweislich bei gewissenhafter Anwendung und sind für die Mosaiktechnik bzw. eine lokale Anwendung geeignet:

preisgekrönt – für professionelle Ergebnisse

Linie »A« Reinigungsgel – Bei der Reinigung werden die Talgdrüsenproduktion und die vermehrte Bakterienbildung gehemmt. Mild reinigend, beruhigend und sanft desinfizierend.

Linie »A« Lotion – Der bei Problemhaut häufig in den basischen Bereich verschobene pH-Wert (pH 8-9) wird wieder auf den normalen pH-Wert einer gesunden Haut (pH 5,5) reguliert.

Linie »A« Crème – Die Pflegecrème, ohne verseifbare Fette, wirkt leicht adstringierend, beruhigt unruhige, gerötete Hautstellen, Papeln und Pusteln, reguliert die Talgdrüsenproduktion und besitzt mattierende Eigenschaften.

Linie »A« Clarity Concentrate – Ein spezielles 2-Phasen-Konzentrat zur partiellen Bekämpfung von Papeln, Pusteln und Unreinheiten. Der CDT-Komplex setzt auf der Haut Teebaumöl frei, absorbiert überschüssiges Sebum, führt so zu einer gezielten Austrocknung und beruhigt entzündete Prozesse.

Linie »A« Clarity Duo – Für unterwegs, 2-in-1 (Concentrate und Concealer) bietet es die Möglichkeit, punktuell auftretende Unreinheiten ohne Aufwand zu behandeln.

Linie »A« Make-up – Ein cremiges, besonders gut deckendes Spezial Make-up. Desinfizierend und regulierend bei schwierigen Hautbildern.

Linie »A« Packung – Intensive Mineralienmaske, die die Produktion von übermäßigem Fett und die Vermehrung von Akne-Keimen deutlich einschränkt. Bei einzelnen Akne-Pusteln auch partiell anwendbar.

»intensa®-med«

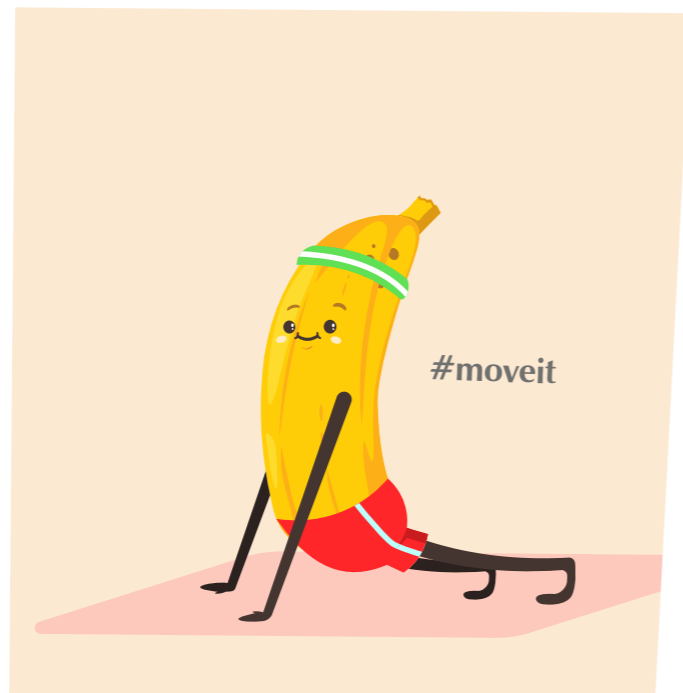
»intensa® Reinigungsmaske – Die cremige Expressmaske mit Tonmineralien entfaltet, dünn aufgetragen, sofort ihre tiefenreinigende, klärende Wirkung. Die Haut erscheint nach der Anwendung tafrisch und verfeinert.

- Morgens aufgetragen: fit für einen schönen neuen Tag
- Abends aufgetragen: befreit von den Belastungen des Tages

»intensa-med® [Derm-A-ReNew] AHA Fluid 10% / pH 3,5 – Ist eine leichte, biomimetische Pflegeemulsion mit einer Spezialkomposition an natürlichen Fruchtsäuren. Sie fördert bei regelmäßiger abendlicher Anwendung die Hauterneuerung und kann so verstopften Poren entgegenwirken und das Porenbild der Haut generell verfeinern.

»intensa-med® [ULTRA-SENSITIVE SILVER SPRAY] – Eine sprühbare, anti-bakterielle Microemulsion zur Beruhigung gestresster Hautareale. Ihr Einsatz ist eine Wohltat bei Hautirritationen wie Rötungen, Sonnenbrand, Rasurbrand, bei ekzematischer Haut, Neurodermitis oder Juckreiz. Natürliche Wirkstoffe wie Microsilber, Bio-Aloe Vera, Hyaluronsäure, Bisabolol, Urea, Eichenrinden Extrakt, Panthenol und Chiaprotect Komplex tragen zur Entspannung und zum Schutz der Haut bei.





Die beliebtesten Tricks des inneren Schweinehunds
- und was Du dagegen tun kannst...

In vielen Situationen ist er uns ein treuer Begleiter, der innere Schweinehund: beim Aufräumen, beim Steuererklärung machen, beim Keller ausmisten und natürlich beim Sport und unseren Ernährungszielen. Aber ist unser Schweinehund nicht auch genau derselbe der, nach dem Unterlassen von vorgenommenen Erledigungen und Zielen, wieder als erstes schreit und uns ein schlechtes Gewissen bereitet? Wir haben also rausgefunden, dass uns unser Schweinehund das Leben einfach nur schwer machen möchte und damit hat er umso mehr Erfolg, je antriebsloser wir sind. Aber warum sind wir denn antriebslos, wenn wir uns doch etwas fest vorgenommen haben?

Als Personal Trainer sind Fitness und Ernährung meine Passion geworden und das nur, weil ich meinen Schweinehund durch eine ganz simple Strategie besiegt habe.

Und nun kommen wir schon zu der wichtigsten Essenz im Sport und der Ernährung: nehmen Sie sich nicht zuviel vor! Oft werde ich gefragt, was denn am Besten zu tun ist im Fitnesstraining. Die Antwort ist eigentlich sehr simpel: alles was Sie ein Jahr lang regelmäßig machen. Wie? Es ist egal was ich mache? Genau, nehmen Sie sich doch mal vor, ein Jahr lang jeden morgen 3 Kniebeugen zu machen, consequent.

Was lehrt uns das? Dass Sie geduldig sein müssen. Geduld ist eine der wichtigsten Tugenden im Leben, mit der Sie so viel erreichen können. Es ist nicht wichtig dass sie schnell gehen, nur dass sie es kontinuierlich tun. Sie sollten ihr Vorhaben ein Jahr lang durchgezogen haben, denn in einem Jahr haben Sie alle Feiertage, Geburtstage, Urlaube und

Jahreszeiten hinter sich gebracht. Und wenn Sie etwas schon mal ein Jahr lang geschafft haben, dann haben Sie ihren Schweinehund schon gut im Griff für das nächste Projekt. Übrigens: regelmäßiger Sport und gesunde Ernährung sind zeitlos, das heißt, selbst wenn Sie nur die zuvor beschriebenen 3 Kniebeugen ein Jahr lang machen ist das Jahr nicht verloren, weil Sie nicht effektiv trainiert haben, denn das erste Jahr ist nur ein kleiner Schritt auf der weiteren Reise.

Unsere Essential Tips:

- Stecken Sie sich erst einmal kleine Ziele – von denen wird Ihr innerer Schweinehund gar nicht erst wach. Verfolgen Sie diese Ziele regelmäßig ein Jahr lang.
- Auch in der Ernährung können Sie mit kleinen Änderungen anfangen. Schränken Sie z.B. einfach Abends nach 18.00 Uhr den Verzehr von Kohlehydraten ein und sehen Sie was mit Ihrem Körper passiert. Wenn Sie hier einen kleinen Erfolg sehen, wird Sie das Motivieren den nächsten Schritt zu gehen.

Und nun kommen wir zur Ernährung. Hier ist es dasselbe, fangen Sie klein an. Hier teile ich mit Ihnen eine Geschichte aus meiner persönlichen Erfahrung: ich war nicht ganz zufrieden mit meiner Figur und wusste, dass ich von den Kohlenhydraten am Abend runter musste. Also ersetzte ich nur das Vollkornbrot mit Putenschinken, durch Knäckebrot mit Putenschinken. Also echt ein Mini Schritt, wenn man bedenkt, welche Unmengen ich sonst noch so gegessen

habe. Gesagt, getan und dann plötzlich nach 4 Wochen, der erste Erfolg, der Speck um die Hüfte wurde weniger. Eigenartig, nur weil ich das eine mit dem anderen ersetzt habe. Was wäre es denn dann,

wenn ich statt 200g Müsli mal runtergehe auf 150g? Wieder getan und das Ergebnis verbesserte sich weiterhin. Nun war ich angefixt und achtete zunehmend darauf, was und wieviel ich aß und auf gute Substitute. Das Ganze dauerte ein Jahr, immer wieder mit kleinen Schritten voran und endete dann in einen mehrjährigen Selbstversuch wie weit man gehen kann ohne Kohlenhydrate.

Ich möchte an dieser Stelle betonen, dass ich hier die Kohlenhydrate nicht verteufle, allerdings empfehle sie gut dosiert und mit Vorsicht zu genießen, wenn es um Figur- und Gewichtsveränderung geht. In dieser Zeit war es dann eben auch notwendig Ersatz zu finden für die alltäglich verwendeten Lebensmittel oder kleinen Leckereien und ich kann Ihnen sagen, es war damals sehr schwer bis fast unmöglich. Bis ich mich an ein „Kochbuch“ erinnerte, das eine Wettkampffathletin rausgegeben hat und eigentlich nur mehr in einschlägigen Bodybuilding Läden Restbestände verkauft wurden. Hier startete ich die nächste kleine Reise mit einem selbstgebackenem Käsekuchen aus Quark, Proteinpulver und Eiklar. Wieder war der Schritt sehr klein, es war ja nur ein Kuchen und nicht eine ganze Patisserie an Möglichkeiten. Auch die Zubereitung musste immer wieder ausprobiert und verfeinert werden, doch meine Partnerin Nina und ich haben lange experimentiert und waren irgendwann mit dem Ergebnis sehr zufrieden. Heute können wir fast jeden Kuchen und Torte mit mind. 50% weniger Kalorien backen, ohne Zucker, Mehl und Fett und es schmeckt!

Und wie kamen wir dazu: mit Geduld. Fitnesstraining in Verbindung mit einer Ernährungsumstellung waren für mich als Personal Trainer und für meine Partnerin Nina als Bikini Athletin erfolgsentscheidend. Die Freude an den Ergebnissen unserer kulinarischen Experimente und die Erleichterung der Herausforderung Kohlehydrateverzicht, wollten wir mit Anderen teilen. Aus den Erfahrungen dieser Zeit ist die Idee für low sugary® als Marke entstanden.

#supportyourlocal – Wir nehmen es ernst!

Das DR.BELTER® Team ist schon ganz begeistert von low sugary®! Möchten Sie die leckeren Sachen probieren? Schauen Sie mal hier:

www.bodymovements.de/muesli-braunschweig-3/

[instagram.com/low_sugary](https://www.instagram.com/low_sugary)

low sugary® – Gesunde Produkte aus Braunschweig

Bei low sugary® aus Braunschweig erhalten Sie nicht nur gewöhnliches Müsli sondern die besonderen low sugary-Kracher®. Durch ein Backverfahren wird aus einer normalen Müsli Mischung ein Krachmüsli, das seinem Namen alle Ehre macht. Und low sugar ist dabei ein ebenso wichtiger Bestandteil, wie bei all unseren anderen Produkten auch. Denn wer würde nicht gerne Süßes ohne Reue essen?

der Prämisse gestaltet wird, dass die Nährwerte im Vordergrund stehen und diese durch begeben von hochwertigen Zutaten erreicht werden. Das ist unser Versprechen, kein Zucker, keine minderwertigen Füllstoffe, nur Zutaten die einem Süßes ohne Reue versprechen.



Genau diese Frage war unser Antrieb. Aufgrund unserer Sport und Wettkampffähigkeit war es uns immer wichtig sich gesund und ausgewogen zu ernähren. Da passte zuckerhaltiges nicht so wirklich gut in unser Programm und wir machten uns auf die Suche nach leckeren Alternativen. Mit unserem Sortiment hat der Kunde die Gewissheit, dass die Zusammensetzung des Produkts immer unter

Die Leidenschaft für zuckerreduzierte Leckereien begleitet uns seit Jahren. Die Synergie von Sport und Ernährung, der Einfluss von nahrhaften und leckeren Lebensmitteln auf den Körper, das Wohlbefinden und der Genuss, der nicht fehlen darf, ist unser Antrieb. Gary Schwarzer ist Master Personal Trainer und Ernährungcoach mit langjähriger Erfahrung und Nina Kraus ist Hobbysportlerin mit Wettkampferfahrung und großem Ideenreichtum für schmackhaftes, kalorienreduziertes Essen.

#buylocal



Gary Schwarzer und Nina Kraus



Peelings: Frischer Glow – Let's go!

Wie viele Dinge auf diesem Planeten durchlebt auch unser flächengrößtes und attraktivstes Organ – die Haut – einen Zyklus. In jungen Jahren in der Regel ca. 28 Tage – später etwas länger. Innerhalb dieser Zeit leistet sie enorm viel. Sie regeneriert und erneuert sich von Grund auf, um uns zu kleiden und zu schützen. Um die neue, feinporige, regenerierte Haut erstrahlen zu lassen, benötigt sie jedoch hin und wieder ein bisschen Hilfe, um abgestorbene Hautschüppchen von der Oberfläche abzutragen und ihre Erneuerungskraft zu fördern.



Hier kommen die DR.BELTER® Peeling Varianten zum Einsatz – idealerweise 1-2 mal die Woche angewendet, regen Peelings die Durchblutung an, verfeinern das Porenbild und machen die Haut aufnahmefähiger für nachfolgende Pflegeprodukte. Die Haut sieht nach einem Peeling einfach ebenmäßiger und frischer aus! Peelings sind keine Erfindung der Neuzeit. Seit der Antike gehört die Schälung der Haut zur tradierten Schönheitspflege. Schon in

Ägypten nutzte man Öle gemischt mit Salzen, Alabasterzubereitungen, Kaffee und Meerschlamme für glättende Schönheitsrituale.

In der Türkei verwendete man Mixturen aus Schwefel, Senf und Lehm, um bewusst leichte Verätzungen der Haut hervorzurufen – die dann eine beschleunigte Schälung zur Folge haben. In Marokko ist die Hammam-Kultur mit ihrem Dampfbad mit Olivenseife und anschließender Kiss Peelinghandschuh-Abreibung wundervoll lebendig.

Das Peeling mit Fruchtsäuren hat ebenso Ursprünge bis weit ins Altertum: das legendäre Eselsmilchbad der Kleopatra verdankt seine Wirkung unter anderem der Milchsäure. Aber auch die Hofdamen des Mittelalters wussten die verfeinernde Wirkung von Rotweinkompressen zu schätzen. Hier aktiv: Weinsäure und das gefäßstärkende Resveratrol aus Trauben.

Entdecken Sie hier welches Peeling zu Ihnen passen könnte...



»intensa« | Enzym Creme Peeling

Sagen Sie Adieu zu fahler Haut und unebnemäßigem Teint! Die Peelingcreme mit enzymatisch aktivem Papain aus der Papayafrucht, Vitamin E und C befreit Ihre Haut von überschüssigen Hautschüppchen und lässt sie erstrahlen. Sie vereint sanfte Abschilferungseigenschaften mit pflegenden biologischen Pflanzenlipiden und beruhigenden Wirkstoffen, wie Hamamelis aus kbA und Wassernabelkraut. Dabei verzichtet es gänzlich auf Abrasivpartikel.



»intensa« | Soft Peeling

Das vitalisierende Peeling auf Gelbasis trägt Hornschüppchen ab, belebt die Hautdurchblutung und steigert die Aufnahmefähigkeit und Wirksamkeit nachfolgender Pflegeprodukte. Es sorgt so für eine ebenmäßige, glattere Hautoberfläche und ein frisches, verfeinertes Hautbild. Beruhigende Pflanzenextrakte wie Aloe Vera, Wassernabelkraut und Süßholzwurzel beugen Irritationen vor und vermitteln ein angenehmes Hautgefühl.

»intensa« | Derm-A-ReNew | AHA Fluid 10%

Ist eine leichte, biomimetische Pflegeemulsion mit einer Spezialkomposition an natürlichen Fruchtsäuren. Es fördert bei regelmäßiger abendlicher Anwendung die Hauterneuerung und kann so das Porenbild der Haut verfeinern, Pigmentflecken und Falten mildern und Akne positiv beeinflussen.

»intensa« | Derm-A-ReNew | AHA OleoSerum 10%

Ist ein innovatives anti-aging Oleogel mit einer Spezialkomposition an Fruchtsäuren, Vitamin A und Astaxanthin Antioxidanz. Regelmäßig angewendet, fördert es die Hauterneuerung und kann so das Porenbild der Haut verfeinern und Pigmentflecken und Falten mildern.

Beide Produkte sind auch zur Vorbereitung und Abendpflege während der Derm-A-ReNew Fruchtsäurekur im Institut geeignet.

Für die Behandlung bei Ihrer Kosmetikerin stehen außerdem »intensa-med« Reinigungs lotion, Fruchtsäure-Gel 10%, 20%, 40% und Neutralisatorgel in der Kabine zur Verfügung.



»samtea« | [Meersalz- und Rohrzucker Peeling]

Dieses aromatische Körperpeeling auf Balsambasis, mit Meersalz und Rohrzuckerkrystallen, befreit die Haut gänzlich von Unebenheiten. Die innovative Formulierung mit pflegenden Ölen, wie Avocado- und Sasanqua-Öl trocknet die Haut nicht aus und sorgt, auf der trockenen Haut angewendet, für optimale Verteilbarkeit. Hornschüppchen werden abgetragen, die Hautoberfläche wird verfeinert und durch balsamische Rückfettung gepflegt. Vitalisierendes Zitronenaroma und vollfruchtige Mango-Duftessenzen machen die Anwendung zum erfrischenden Pflegevergnügen.

Hinweis: Anwendung pur auf trockener Haut.

»intensa« | Nr. 10 Peeling Spezial

Fragen Sie Ihre Kosmetikerin nach dieser Spezialanwendung. Dieses besondere Peeling-Präparat arbeitet mit der vereinten Kraft von Enzymen und abrasivem Quarzsand. Es ist daher besonders wirkungsvoll. Aufgrund seiner Anwendungsform ist es nur für die Behandlung in der Kosmetik-Kabine geeignet. Unerlässlich zur Tiefenreinigung der großporigen, fettigen und unreinen Haut sowie zur Vorbereitung für Regenerationsbehandlungen.

Nach der Anwendung der Peeling Ampulle:

- lassen sich z.B. Komedonen und Unreinheiten sehr viel leichter entfernen
- ist die Haut besonders aufnahmefähig für Wirkstoffe, z.B. Ampullen-Konzentrate



Kabinen Produkt

Auf die richtige Technik kommt es an:

Abrasive Peelings: Sie sind die Klassiker unter den Peelingmethoden. Sie arbeiten mit Schleifpartikeln und radieren durch Bewegung die Hautoberfläche mechanisch ab. Schleifpartikel können z.B. sein: Sand, Tonerde, Salz, Rohrzucker, Milchsäure-Kugeln, Aprikosenkerne, Litschischalen, Kaffee. **Good to know:** Konventionelle Peelings setzen oft Plastikpartikel ein. DR.BELTER® Peelings sind gemäß GreenTec Concept® frei von Mikroplastikpartikeln!

Enzymatische Peelings: Enzympeelings enthalten sogenannte proteolytische Enzyme. Sie spalten Proteine aus der Kittsubstanz zwischen den Hornschüppchen und lösen diese so aus dem Zellverband. Es kommt zu einer glättenden Abtragung von Hautschuppen. Dieses Peeling ist besonders mild und reizarm. Es eignet sich besonders für empfindliche Haut. Wenn es mal schnell gehen muss, ist ein Enzympeeling Feuchtigkeitspackung und Peeling zugleich.

Fruchtsäure Peelings: Fruchtsäuren sind ein natürlich wirkungsvolles, lang erprobtes chemisches Peeling. Sie haben sogenannte keratolytische Eigenschaften. Sie lockern und destabilisieren die Kittsubstanz welche die Keratinozyten = Hornzellen zusammenhält und so kommt es zur einer verstärkten Abschilferung. Im Soforteffekt erreicht man ein glatteres Hautbild; in der Wiederholten Anwendung eine Beschleunigung des Erneuerungszyklus der Haut und somit ein verfeinertes, farblich ebenmäßigeres Hautbild.

Intensive Fruchtsäurekuren bei der Kosmetikerin, mit stark konzentrierten Fruchtsäuren, können im Winter eine intensive und deutliche Hauterneuerung bewirken. Perfekt für narbige, fleckige oder vorzeitig gealterte Haut.

[Begriffserklärung Peeling: Lateinisch *pellis* = die Haut / Griechisch *pelas* = die Haut / Englisch: *to peel* = schälen]



Schöne Füße
im Sommer!



In Frühling und Sommer freuen wir uns alle auf luftige, offene Schuhe und das Gefühl von Gras oder gar Sand unter unseren Füßen. Damit wir uns auch am Anblick schön gepflegter Füße erfreuen können, empfehlen wir die professionelle Fußpflege als perfekte Grundlage und die »samtea« **happy feet Fußpflege-Sets** für zu Hause. Sie enthalten jeweils zwei ausgesuchte Sommerprodukte aus dem DR.BELTER® **[medi-feet]** und **[hand & nail]** Programm, sinnvoll kombiniert mit einem kleinen Pflege-Tool.

In »samtea« **[medi-feet]** verbinden sich traditionelle Elemente der Heilkräuterkunde Europas mit kostbaren, balsamischen Pflegeölen und podologisch sinnvollen Wirkstoffen zu einem professionellen Pflegekonzept. Die aromatherapeutische Note vieler Produkte verbindet Wirkung und Wohlgefühl harmonisch miteinander.

- ▶ Rohstoffe aus kontrolliert biologischem Anbau (kbA)
- ▶ frei von Mineral- und Silikonölen
- ▶ frei von Palmöl als Grundstoff
- ▶ frei von PEG
- ▶ vegane Rezepturen (Ausnahme: Lanolin)
- ▶ Qualität made in Germany

Happy Feet [Citrus Fresh Set]

[Citrus Fresh] foot balm – Ein natürlicher Pflegebalsam mit mild-kühlendem Effekt und erfrischenden Zitronenessenzen. Der Wirkstoffkomplex mit Urea, Hyaluronsäure, Goldrute und Bio-Baobaböl reduziert übermäßige Hornhaut, spendet Feuchtigkeit und pflegt die Füße geschmeidig-schön.

[Nagelhaut Entferner] – Funktionsgel zum Erweichen und Lösen der Nagelhaut. Großzügig auf den Nagelwall auftragen, 2 Minuten einwirken lassen, Nagelhaut entfernen. Nagelwall zurückschieben und anschließend gründlich entfernen.

[Maniküre-Holzstäbchen] – Mit dem schrägen Ende lässt sich die Nagelhaut sanft zurückschieben.



Happy Feet [Aqua SPA Set]

[Aqua SPA] foot care mousse – Ein leichter Fußschaum mit pflegendem Bio-Baobaböl und samtig mattem Soft Touch Finish. Der Wirkstoffkomplex mit Feigenkaktus-Extrakt, Bio-Wassernabelkraut und Panthenol spendet Feuchtigkeit, beruhigt und schützt die Haut nachhaltig. Pflege, die man sieht und fühlt!

[Nagel Serum] – Ein fettfreies Pflegeserum mit antimykotischer Schutzwirkung. Keratin und Biotin stärken die Nagelsubstanz. Enzianwurzel und Allantoin wirken anti-bakteriell und beugen Entzündungen des Nagelwalls vor. Natürlicher Rundumschutz für gepflegte Nägel.

[Nagel feile] – Für die Pediküre und Maniküre zu Hause.

Sie haben ein spezielles Fußbedürfnis, weil Sie z.B. Diabetiker*in sind oder weil Sie besonders trockene, überverhornte Füße haben? Entdecken Sie Ihr individuelles Spezialprodukt unter: www.dr-belter.de



Einfach per Post verschicken

»You are my darling!« Geschenkkarte mit 3 Ampullen – Muttertagsedition

Es gibt doch immer jemanden, der ein besonderes Dankeschön oder ein Kompliment verdient hat. Mit dieser Ampullenkarte mit 3 bioaktiven Schönheitselixieren schenken Sie nicht nur einen überraschenden Glücksmoment, sondern 3 tolle Verwöhn-erlebnisse für die Haut. Die Ampullenkarten können als kleines „Ich denke an Dich“-Geschenk oder zum Muttertag auch im passenden B5 Umschlag per Post versendet werden.

»intensa« Ampullen-Programm

Wirkstoffampullen sind die Superhelden der Kosmetik. DR.BELTER® Ampullen versorgen die Haut zielorientiert mit biologischen Vitalstoffen höchster Reinheit und Konzentration. Ob als Highlight vor einem Event oder als Kuranwendung – eine Ampulle ist immer die richtige Wahl wenn maximale Ergebnisse zählen.

»intensa«

[Ampulle No. 2 Hy-O-Silk]

Reinweißes, frisches Konzentrat, kombiniert kraftvolle Feuchtigkeitsfaktoren mit stark beruhigenden Pflanzenextrakten und einem transparenten Seidenschutzfilm. Innovative Wirkstoffkapseln beladen mit Vitaminen stimulieren zusätzlich die Regenerationskraft.

»intensa«

[Ampulle No. 15 VivaCell-Grenadine]

Extrakte des Granatapfels, intakte Karottenfrischzellen und Phytostammzellen entfalten ihre Schutzwirkung und Regenerationskraft und unterstützen die Langlebigkeit und Aktivität der Hautzellen. Erleben Sie Ihre Haut so vital wie nie zuvor.

»intensa«

[Ampulle No. 16 Hyaluronic Factor 5]

Hyaluronsäure als hauteigener Feuchtigkeitsspeicher kommt in dieser Quick-Lift Ampulle fünfmal zur Wirkung. Die verschiedenen biologischen Formen lagern sich in unterschiedlichen Hautschichten ein, um sie zu glätten und zu ebenen.



#thankyou
#happymothersday
#iloveyou

Gutschein für ein individuelles Verwöhnprogramm

Top Performance Augenpflege

natürlich & wirkungsvoll...



Um die Haut optimal auf das Treatment vorzubereiten, die untere Augenpartie gründlich mit Watte-pads und »ocula« **Augen Make-up Entferner Lotion** reinigen und mit Wasser klären.



Anschließend die **Sensitive Eye Lift Essence HA+** mit der Pipette auftragen und leicht verteilen. Hände gut abtrocknen bevor die Collagen-patches angefasst werden.



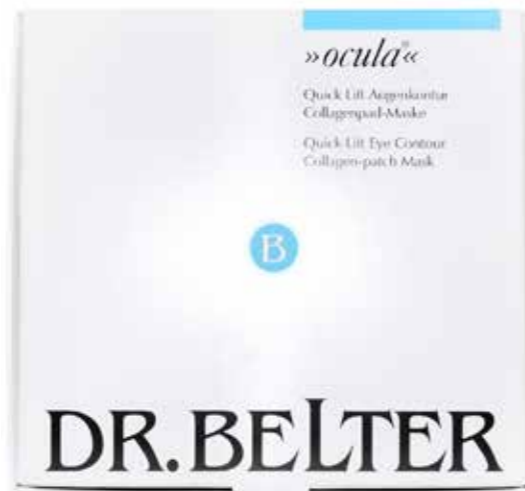
Die **Collagen-patches** unter den Augen anlegen und unter dem inneren und äußeren Augenwinkel fixieren. Das Vlies haftet durch die vorher aufgetragene Essence auf der Haut.



Jetzt die **Collagen-patches** mit der **Sensitive Eye Lift Essence HA+** von oben nach unten benetzen. Das **Collagen-patch** sollte gut durchtränkt werden. Vlies und Haut mit leichtem Zug nach außen glätten. 10 bis 15 Minuten einwirken lassen.

»ocula«

[Quick Lift Augenkontur Collagenpad-Maske]



Soforteffekt garantiert

Strahlende Augen faszinieren. Ein Grund mehr, das bestmögliche für die Erhaltung ihrer Schönheit zu tun. Aufgrund ihrer fragilen Anatomie und der konstanten mimischen Bewegung bedarf insbesondere die empfindliche Augenpartie einer rechtzeitigen und spezifischen Pflege. Ideal dafür:

»ocula« [Quick Lift Augenkontur Collagenpad-Maske]

Das Set besteht aus 10 Paaren Collagenvlies Masken-Pads für die Augen Umgebung und einer Benetzungs-Essenz für die Masken-Pads. Die außergewöhnlich wirkungsvollen Maskenmaterialien der Profis – jetzt auch für die Privatanwendung. Soforteffekt garantiert.

»ocula« [Sensitive Eye Lift Essence HA+]

Quick Lift Essence in Pipettenflasche zum Tränken der Collagenpads. Mit Hyaluronsäure, Allantoin, Eyeseryl® Peptid, Gatuline Expression® und Augentrost Bio Extrakt bietet sie augenspezifische Spezialwirkstoffe der aktuellen Hautforschung.

»ocula« [Eye Contour Collagen-patch Mask]

Die hochreinen Collagenpads werden auf die Haut der Augen Umgebung aufgelegt, mit der kostbaren Essence benetzt und wie eine zweite Haut angepasst. Entwickelt zur kurmäßigen Unterstützung der Augenpflege und für besondere Anlässe. Auch für die Lippenkontur einsetzbar.

Tipp: »ocula« Set Quick Lift Augenkontur Collagenpad-Maske
Tutorial unter: [youtube/drbeltercosmetic](https://www.youtube.com/drbeltercosmetic) oder www.dr-belter.de



Wie entstehen dunkle Augenränder?

Info

Dunkle Augenränder sind für viele Menschen ein kosmetisches Ärgernis. Sie sind auf eine Reihe physiologischer Vorgänge zurückzuführen:

1. Durch einen Mangel der Durchblutung in der Augen Umgebung: Die Kapillaren erweitern sich und treten an die Oberfläche; sie enthalten wenig Sauerstoff und schimmern daher bläulich.
2. Durch die verlangsamte Fließgeschwindigkeit (Stagnation) diffundiert Blut durch die Gefäßwände, zersetzt sich und lagert sich in der Augen Umgebung ab.
3. Der Blutfarbstoff Hämoglobin zerfällt in farbige Zwischenprodukte (Hämolyse), wie z.B. das ockerfarbene Billirubin oder dunkelgrünviolette Biliverdin und Eisen.
4. Wenn diese Blutfarbstoffe nicht hinreichend abgebaut werden, lagern sie sich im Gewebe unter dem Auge ab und schimmern farbig durch die dünne Haut.

DR.BELTER® setzt diesen Wirkstoff gegen dunkle Augenränder ein:

Lumin-Eye-Complex®; INCI: NIACINAMIDE, FRAXINUS EXCELSIOR BARK EXTRACT: Ash Tree (Fraxinus excelsior) Extrakt, organisches Silicium, Vitamin B3:

Wirkung: Bestandteile der Esche Esculin und Fraxin verringern die Durchlässigkeit der Blutgefäße und besitzen oxidative Schutzeigenschaften. Silizium (Si) kommt in den Gefäßwänden als Faserbindeglied vor und stärkt deren Festigkeit und Elastizität. Vitamin B3 ist ein wasserlösliches Vitamin; es stärkt die Gefäße und fördert den Blutfluss

Lumin-Eye-Complex® wird in diesem DR.BELTER® Produkte eingesetzt: »ocula« [Multiactive Augenkontur Serum]

intensive
Nachtpflege



»ocula«

[Nutritiv Augenbalsam]

Regenerierende, intensive Augenpflege für die Nachtruhe. Die wasserfreie Produktformel verhindert das Austrocknen der empfindlichen Augen Umgebung. Die enthaltenen, natürlichen Ölkomponten aus Calendula, Argankernen und dem Granatapfel machen die Haut glatt und geschmeidig und wirken der Faltenbildung entgegen.

Tipp: Auch zur Behandlung der Haut von Schründen, Rissen, Rhagaden und Ekzemen empfohlen.

»ocula«

[Multiactive Augenkontur Serum]

Anspruchsvolle, erfrischende Augenpflege auf Gelbasis. Pflanzenauszüge, natürliche Feuchtigkeitsbooster und Peptidwirkstoffe entwickeln eine stark faltenmindernde und abschwellende Wirkung.

Feinste »Liquid Crystals« geben sofort beim Auftragen Geschmeidigkeit an das pflegebedürftige Gewebe ab. Eine Augenpartie mit klaren Konturen ist das Ergebnis regelmäßiger Pflege.



DR. BELTER

GreenTec Make-up



Beauty Summertime News

definition concealer

Kleine Makel und Unebenmäßigkeiten im Teint einfach wegwetuschieren. Das macht definition concealer möglich – wie ein kleiner Zauberstab. Das ausgewogene Verhältnis pflegender Lipide und natürlicher Pigmente in einer Textur, die mit der Haut verschmilzt.

Tipp: Concealer als Minicontouring in der Gesichtsmitte anwenden.

lash perfector mascara

Die lash perfector mascara – onyx black zaubert ausdrucksvolle Augen! Das geschwungene Xtracurl-Bürstchen ermöglicht maximalen Wimperkontakt und sorgt wie ein Wimpernkamm für einen Fächereffekt, der die Augen optisch öffnet. Der 3D-Texturingcomplex schenkt extra lange, dichte Wimpern mit definiertem Volumen.

24/7 liquid liner & lip definer

Für die akzentuierte Lippe, hält auch unter der Maske!

1. präzise Semipermanent-Kontur mit dem 24/7 liquid liner zeichnen
2. mit lip definer Kontur nachziehen und schattieren

feel good blush

Wangenrot – der Klassiker, um Lebendigkeit, Gesundheit und Lebensfreude ins Gesicht zu zaubern. Feel good blush ist ein natürliches mineral powder. Es verzichtet auf Silikonöl als Bindemittel und ist deshalb besonders zart. Zwei sanfte Nuancen schmeicheln dezent und konturieren jedes Gesicht harmonisch. Mit integriertem Pinsel, super für unterwegs.

Tipp: die besonders zarte Pigmentierung ist optimal zum »layern« – von zart natürlich bis DIVA-Style.

*Everything you need
to look fabulous...*

Bleib auf dem Laufenden – follow us!



facebook.com/drbeltercosmetic

instagram.com/drbeltercosmetic

youtube/drbeltercosmetic



Neue Gutscheine...

Du bist auf der Suche nach einem besonderen Geschenk für einen lieben Menschen in deinem Leben? Mit unserem Kosmetik-Gutscheinen schenkst du Freude und Entspannung in einem individuellen Verwöhnprogramm bei deiner Kosmetikerin oder mit hochwertigen DR. BELTER® Produkten.



Golden Ginkgo – Geschenk-Gutschein



Eucalyptus Fresh – Geschenk-Gutschein



Man Recharge – Geschenk-Gutschein

»Impressum«

Herausgeber: BelCos Cosmetic GmbH, Wodanstraße 12, 38106 Braunschweig, Telefon: 0531/344478, Telefax: 0531/344480, E-Mail: cosmetic@belter.de, www.belter-cosmetic.com

Inhaltlich verantwortlich: Sonia Belter-Helal (Geschäftsführerin / managing director) Irrtümer und Druckfehler vorbehalten.

Gestaltung: Wenke Kühne-Lange – Kommunikationsdesign

Druck: Löwendruck Bertram GmbH, Rebhuhnweg 3, 38108 Braunschweig

Bildnachweise: Titelbild: adobe.com, wenn nicht anders angegeben: adobe

Möchten Sie mehr erfahren? Wir freuen uns auf Sie!

Ihr Dr. Belter Team



Your perfect home Spa day...



DR. BELTER

C O S M E T I C

PROFESSIONAL CARE CONCEPT



»intensa«[®]

[3 step – AquaSilk Behandlungsset]

Ein paar Stunden dem Alltagsstress entfliehen und entspannen. Entdecken Sie das »intensa« [3 step – AquaSilk Behandlungsset] für ein einzigartiges Wellnesserlebnis unterwegs oder zu Hause!



Step 1 Peeling mit dem Peeling Handschuh

In diesem leicht prickelnden Schritt wird die Haut mit natürlichen Fruchtsäuren und einem Komplex aus Granatapfel, Erdbeere, Broccoli, Apfel, Blaubeere und Kaktusfeige gepeelt, verfeinert und ideal für die Maske vorbereitet.



Step 2 Quick-lift mit Hyaluronic Fleece Maske

Im Hauptteil der Behandlung wird das Gesicht mit der Hyaluronic Fleece Maske mit grünem Tee, Aloe und Edelweiss erfrischt, geglättet und verfeinert.



Step 3 anti-pollution hydro boost Serum

Als Finale wird die Haut mit dem multiaktiven AquaSilk Serum mit Hyaluronsäure, Baobab-Hibiskus-Komplex, Goldenem Seetang und veganen Seidenproteinen benetzt.

Fertig ist der supergepflegte Look.



»intensa« 9% AHA

Peeling Handschuh
Peeling Glove

step 1/peeling

DR. BELTER
AquaSilk Serum

step 3/serum

DR. BELTER

C O S M E T I C

PROFESSIONAL CARE CONCEPT



»intensa«[®]

AquaSilk Treatment Set
Behandlungsset/set soin du visage

[3 steps: peel | lift | moisturize]

Hyaluronic Fleece Mask

step 2/mask