

# DR. BELTER

C O S M E T I C

## Magazin

Frühling / Sommer #14



### **Ampullen**

Highlights der Hautpflege

### **Neuheiten**

Muttertag & Ostern Spezial

### **Wirkstoff im Fokus**

Liftonin IP Algenmatrix

### **Wunderwerk der Natur**

Die Haut als lebendige Barriere

**DBC inside:**  
DR. BELTER®  
Markenpartner  
Vietnam

# DR. BELTER

C O S M E T I C

PROFESSIONAL CARE CONCEPT

- 4-5 Hautbarriere – Wunderwerk der Natur
- 6-7 DR.BELTER® goes Vietnam
- 8-9 Ampullen – die Superheldinnen der Kosmetik
- 10-11 Neuheiten zum Muttertag
- 12 Meine Sommerpflege
- 13 Wirkstoff im Fokus: Liftonin IP Algenmatrix
- 14-15 Spezialpflege – GreenTec® Make-up
- 16-17 DBC inside – Brunswiek helau! Karneval im Norden
- 18 best of social media
- 19 Zonta: Aktionstag gegen Gewalt an Frauen

## Liebe Leserin, lieber Leser,



Frieden ist das Sehnsuchtswort dieser Tage. Siegfrieden oder Verhandlungsfrieden die große Frage. Vielleicht lassen wir hier mal die künstliche Intelligenz AI ran. Ich wäre sehr gespannt auf das Ergebnis.

Das Wichtigste, was wir vom Krieg lernen müssen, ist Frieden schaffen. So viele Experten, Gelehrte und Diplomaten, zwei schreckliche Weltkriege; exakt filmisch dokumentiert, mit allen Dynamiken, und dennoch keine erfolgreiche Strategie in 70 Jahren Nachbarschaft, Frieden zu pflegen. Das ist wirklich kein gutes Ergebnis.

In vielen Konflikten spielen Machismo, Machterhalt und „Alphaman“ Dominanzideale, imperiale „Strongman“-Denke eine schädliche gesellschaftliche Rolle. Wir müssen daran arbeiten dies hinter uns zu lassen. Der Feminismus als Gerechtigkeits- und Friedensbewegung ist hier ein Lichtblick. Politik, Zusammenleben und Machtstrukturen weiblich, mit neuen Idealen zu denken und zu gestalten, darin sehe ich Hoffnung. Denn schließlich haben wir noch viel vor: das Leben für Mensch und Tier grün und nachhaltig zu gestalten.

Lesen Sie daher in diesem Heft mit besonderem Interesse unsere Initiativen um mit dem Frauenserviceclub Zonta International, die Welt für Mädchen und Frauen besser, sicherer und schöner zu machen. In diesem Lichte ist auch die heutige Buchempfehlung zu sehen.

Ich bin überzeugt, aus positiven Erlebnissen schöpfen wir Kraft für die anstrengenden Seiten unseres Lebens. Sie sind eine Notwendigkeit, um Neues und Gutes schöpfen zu können. Für unser Wohlbefinden zu sorgen und uns zu pflegen; sind Strategien, die uns stärken und unsere positive Energie nähren. Selbstliebe und Hautpflege als Kraftritual.

Um das noch bewusster tun zu können, bestaunen Sie auf Seite 4 und 5 die Bedeutung der Haut als Schutzbarriere und entdecken Sie schöne Geschenkideen zu Muttertag, Vatertag und Ostern...

*Meine Buchempfehlung*

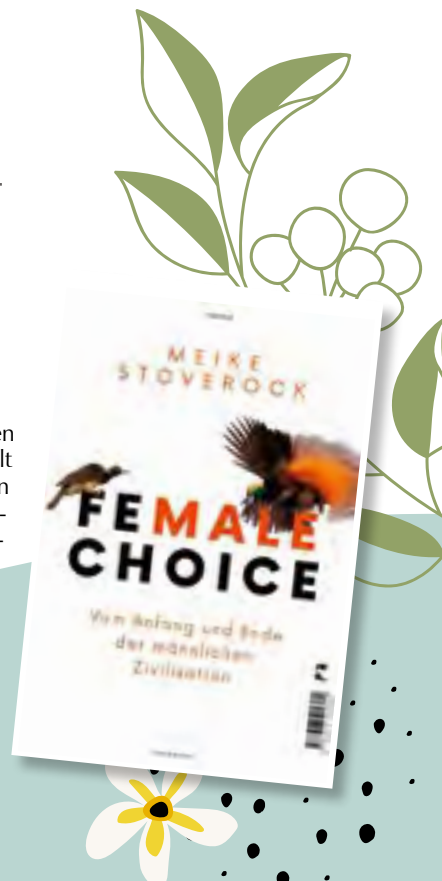
---

### Mein Buch-Tipp für den Sommer

#### **Female Choice: Vom Anfang und Ende der männlichen Zivilisation von Meike Stoverock**

Wie Männer sich die Macht über Frauen nahmen und warum das jetzt aufhört – In der Natur kontrollieren Weibchen den Zugang zu Sex. Die Biologie nennt das FEMALE CHOICE. Bis zur Sesshaftwerdung galt das auch für den Menschen. Doch dann entstand mit dem Ackerbau eine neue Zivilisation mit neuen Regeln für Frauen. Aber die finden langsam zu ihrer natürlichen Stärke zurück. Uralte Geschlechterverhältnisse sind endlich in Bewegung. Die Zeit ist reif, das Zusammenleben von Frauen und Männern neu zu denken.

FEMALE CHOICE ist ein Fachterminus aus der Biologie, der die Fortpflanzungsstrategie der allermeisten Lebewesen beschreibt. Hierbei müssen Männchen eine Leistung erbringen, um sich mit einem Weibchen zu paaren. Er konkurriert, sie entscheidet. Doch im Laufe der Geschichte unserer Zivilisation hatten die Frauen bisher kaum eine Wahl. Und nun gerät die männliche Ordnung ins Wanken. Was nun? Klug, provokant und anschaulich beschreibt Meike Stoverock nicht nur, wo die Menschheit vor über 10 000 Jahren falsch abgebogen ist, sondern auch, was sich ändern muss, damit Männer und Frauen eine gemeinsame Zukunft haben.





## Die Haut als lebendige Barriere – Wunderwerk der Natur

Immer wieder sind wir Biologen fasziniert und bestaunen, wie Magie, die Komplexität biologischer Systeme in der belebten Natur. Die Haut ist genau so ein faszinierendes, multifunktionales Wunderwerk. Im Gegensatz zu den meisten, eher starren, menschengeschaffenen Systemen, wie Maschinen, Rechnern, Autos, ist sie weich, flexibel und wandelbar. Sie ist eine komplexe, lebendige Matrix mit einer Fläche von etwa. 1,5m – 2m und einem Gewicht von 3,5 – 10 kg. Unser flächengrößtes Organ mit einer wirklich langen physiologischen Todo-Liste.

### Schauen wir genauer hin. Ein Auszug, aus den Aufgaben, die die Haut hat...

1. Schutz vor Austrocknung: als lipidhaltige, hornige Hautbarriere hält sie den Wasserhaushalt konstant
2. Regulation der Körpertemperatur: die Verdunstungskälte des Schweißdrüsensekrets kühlt und die Gefäße regulieren die Wärme durch starke oder schwache Durchblutung
3. Schutz vor mechanischen Einwirkungen: durch Stoß, Druck, Reibung
4. Reizübermittlung: durch Sinnes- und Nervenzellen erfolgt die Empfindung von Schmerz, Kälte, Wärme... usw.
5. Sinnliches Organ: chemische Verlockung durch signalgebenden Körperduft und natürlich erogene Zonen
6. Schutz vor chemischen Angriffen: z.B. durch den Hydro-Lipid-Mantel = Säureschutzmantel an der Hautoberfläche
7. Schutz vor gefährlichen Strahlen: durch die Absorption von Strahlen z.B. des UV Spektrums der Sonne mittels Melanin
8. Immunologischer Schutz vor eindringenden Mikroorganismen: z.B. Parasiten oder Krankheitserreger. Insbesondere durch das Mikrobiom und Enzyme in der Hautoberfläche

Das Leben auf der Erde findet in Zellen statt! Daher laufen alle Stoffwechselforgänge im wässrigen Milieu ab. Die Haut ist als Grenzfläche und Barriere zur Außenwelt also vorerst Schutz vor Austrocknung der funktionierenden Gewebe des Körpers. Die Basisfacts kennt eigentlich jeder. Die menschliche Haut besteht aus drei Schichten, der Epidermis= Oberhaut, der Dermis=Lederhaut und der Subcutis= Unterhautfettgewebe, sowie den Hautanhangsgebilden wie Haarfollikel, Talg- und Schweißdrüsen; um nur einige zu nennen. Jeder Teil hat seine Funktion.

Heute betrachten wir die Epidermis. Als oberste Schicht besteht sie einerseits, von außen betrachtet aus toten schuppigen Zellen. Von Innen betrachtet, beginnt die Epidermis mit einer Schicht ständig nachgebildeten, vitalen Zellen. Sie sitzen auf einer wellenförmigen Lamina (=Basalmembran) und machen einen von Innen nach Außen gerichteten Prozess durch, bei dem sich die vitalen Zellen verwandeln in einen Verband toter, platter Hornschuppen. Diese sind im Endzustand verbunden durch Fettsubstanzen, die aus den ehemals vitalen Zellen austreten.

Die Aufgabe der Epidermis ist es, die äußerste Hautschicht als Hautbarriere ein Leben lang kontinuierlich zu erneuern. Alle vier Wochen wird sie bei jüngeren Menschen komplett erneuert, bei über Sechzigjährigen ist dieser Zeitraum etwa doppelt so lang.

Die 10 bis 15 µm dünne Hornschicht der Epidermis wird Stratum corneum, SC genannt. Sie besteht aus ca. 15 bis 20 Zellschichten geschicht angeordneter, abgestorbener platter Corneozyten (Hornzellen) und interzellulären Lipiden (=„Zwischenzellfetten“). Sie bildet eine der effizientesten Barrieren in der Biologie; sowohl für Fremdstoffe von außen als auch für Wasser und kleine Moleküle von innen nach außen. Um die Struktur des besser verstehen zu können, entwickelte Peter Elias, San Francisco, das »Ziegelstein-Mörtel«-Modell. Dabei stellen die toten Hornzellen, die mit dem Stützprotein Keratin gefüllt sind, die »Ziegelsteine« und die interzellulären Lipide den »Mörtel« dar.

Die interzellulären Lipide bestehen aus drei Hauptkomponenten: Ceramide (etwa 30 Prozent), freie Fettsäuren (etwa 30 Prozent) sowie Cholesterol und dessen Derivate. Gemeinsam bilden sie die wichtige Lipidbarriere. Eine intakte Lipidbarriere ist ein Merkmal gesunder Haut mit gutem Eigenschutz. Der intakte und gesund funktionierende Zustand der Lipidbarriere kann durch unterschiedliche Ursachen gestört sein, und so zu Hautproblemen führen:

1. Trockene Haut ist ein Anzeichen geschwächter Hautbarriere durch zu wenige Barriere lipide. Die Haut ist vermindert resistent gegenüber äußeren Einflüssen und regiert schnell gereizt oder irritiert. Ursache können aggressive, zu häufige Reinigung,

altersbedingte langsame Hauterneuerung und verringerte Blutversorgung der Epidermis sein, Hormonschwankungen, Temperaturschwankungen oder Sonneneinwirkung sein.

2. Bei genetischer Veranlagung zur atopischen Dermatitis. Tritt bereits im Kindesalter auf und ist gekennzeichnet durch einen Mangel an Epidermis lipiden, insbesondere Ceramiden. Die Haut ist trocken, barrieregestört und kann sich nicht vor reizenden Substanzen schützen. Juckreiz, Rötung, krustige Erosionen sind typische Symptome.

3. Äußere Einflüsse: Aggressive Haushaltsreiniger und Reinigungsprodukte, zu häufiges Waschen, Kälte und Heizungsluft im Wechsel und Windaussetzung kann vorübergehende Barrierschwächung bedeuten

4. Zytostatika in der Krebstherapie verlangsamen ebenfalls den Regenerationszyklus der Haut und führen zur einer geschwächten Lipidbarriere.

5. Wenn Dauerstress und psychischer Druck zu einer dauerhaften Cortisolausschüttung führt kann das ebenfalls die Integrität der Hautbarriere negativ beeinflussen und die Haut empfindlicher und reizbarer machen.

Letzlich können viele Faktoren zu einer Störung der natürlichen Lipidbarriere führen. Leider ist die direkte Folge einer offenen Oberfläche ein verstärkter Feuchtigkeitsverlust der Haut. Ein weiterer Faktor im Teufelskreis der Überempfindlichkeit und Gereiztheit.

Soviel zu den Problemen die die gestörte Hautbarriere mit sich bringen kann.

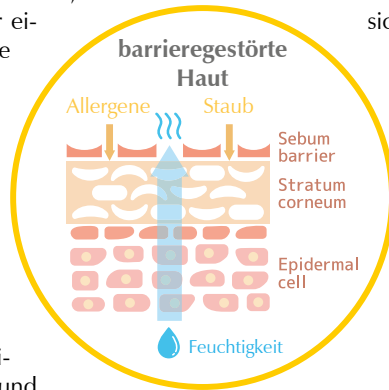
**Welche Lösungen gibt es in der professionellen Kosmetik dafür?**

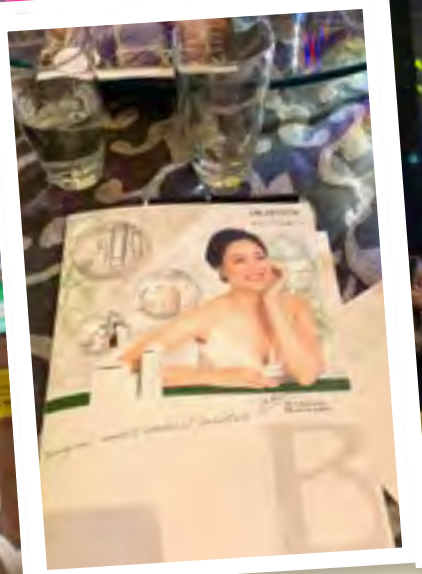
DR.BELTER® hat als eines der ersten Unternehmen in Deutschland die patentierte Cremegrundlage verwendet, die die Physiologie der Haut in diesem speziellen Bereich imitiert und die Lipidbarriere in einzigartiger Weise auffüllen bzw. regenerieren kann.

Sie heisst DLS Basis DermaLipidstrukturBasis; oder weil sie die biologie der Haut imitiert, auch die DR.BELTER® Biomimetic Formula®.

Die DLS Basis ist eine natürliches, biomimetisches, cremiges Basismaterial ohne Emulgatoren. Es ähnelt den Hautlipiden im Stratum Corneum in seinen Bestandteilen = „hautidentisch“ UND in seiner Struktur und Zusammensetzung: Triglyceride aus Kokosnuss, Squalan aus Oliven, Ceramide aus Hefen, Phytosterol aus Sheabutter, Phospholipide aus Soya.

Sie fungiert als hautstabilisierende Medical-BEAUTY Grundlage zur Behandlung von Hautproblemen, die auf Barrierestörungen zurückzuführen sind. Die DLS Basis finden Sie in vielen Produkten der DR.BELTER® Cosmetic.





# DR.BELTER® goes Vietnam



DR.BELTER® wird von Kosmetikprofs in 37 Nationen verwendet und Vietnam gehört seit 2015 dazu. Unser Vertriebspartner Van Minh Trading mit Geschäftsführerin Nguyen Thao lud zum großen Kundenkongress in der Hauptstadt Hanoi ein. Fokusthema war die Behandlung überempfindlicher Haut. Frau Belter-Helal hielt die Fachvorträge zum Thema und die Kosmetikerin Sophie Korth zeigte die Behandlungsmethoden vor großem Fachpublikum.

Dazu gab es ein buntes Rahmenprogramm mit Essen, Tanz, Expertenpanel und einer Modenschau der Mitarbeiter und Mitarbeiterinnen, bei der jeder eine Pflegeinie mit entsprechender Farbe repräsentierte. Liebevoll selbst vorbereitet und wirklich lustig. Fotos mit den Europäischen Gästen, der Markenbotschafterin (einer berühmten vietnamesischen Schauspielerin) und weiteren Protagonisten der Branche waren für alle ein wichtiges Highlight. Die Frauen waren so fröhlich und bunt gekleidet, wirklich mit besonderem, modischen Chique – bezaubernd. In Europa sind wir bei Tagesevents im geschäftlichen Rahmen doch eher ernst und schlicht gekleidet.



Vietnam ist ein faszinierendes Land mit auffallend üppiger, mühelos fruchtbarer Landschaft, so reich an Vegetation, Bäume, Palmen, Früchte, Blüten und köstlichen Gerichten. Alles will wachsen und leben. Schon dieser erste Eindruck der Natur ist voller Energie. Genauso pulsierend ist die Großstadt mit Einzimmer-Hochhäusern und Rollern als Haupttransportmittel. Mit dem Auto kann man fahren, aber einfach nicht parken.

Das Team und die Menschen waren fachlich so wissbegierig und bestrebt, jedes Detail der Produktformeln samt Wirkstoffen und Behandlungskonzepten zu verstehen, um den Kunden in Vietnam top Expertenwissen und Beratung zu bieten. Eine wunderbare Reise im Dienste von Premiumkosmetik „made in Germany“, deren Impressionen wir mit Ihnen teilen möchten. Die Frauen, die in den Beauty-SPA gehen, gehen übrigens einmal die Woche. Meist werden Haare, Körper und Gesicht zusammen behandelt. Die Liegen haben am Kopfende ein Waschbassin. Beneidenswert.





»Wenn maximale Wirkung zählt...«

Ampullen sind die Superheldinnen der DR.BELTER® Cosmetic. Immer dann, wenn maximale Wirkung gefragt ist, kommen sie zum Einsatz. Hochkonzentrierte, individuelle Wirkstoffkombinationen im GreenTec Concept® sorgen für Pflegeerfolge die man sieht und fühlt.

Als fettfreies Booster-Serum, als intensive Emulsion oder besänftigende Öltexur – das präzise Pflegeziel gibt die optimale Textur vor.

Ob therapeutisch, puristisch und ganz ohne Duft oder im Anti-Aging Einsatz, in der Auswahl aus 16 unterschiedlichen »intensa« Ampullen findet jeder seine Favourites.

Eingefüllt in den Essence Refill Massage Roller lassen sich die Konzentrate effizient und leicht auf Gesicht und Hals einarbeiten.

**plus** 99 – 100 % Inhaltsstoffe natürlichen Ursprungs  
Bio und promedical Wirkstoffe  
Premiumqualität – made in Germany

**ohne** Mineral- und Silikonöle  
Tierische Inhaltsstoffe  
Palmöl als Grundstoff

- [No. 1 Ginkgo Biloba]
- [No. 2 Hy-O-Silk]
- [No. 3 Vitamin Ginseng]
- [No. 4 Algen-Extrakt]
- [No. 6 Anti-Irritation]
- [No. 7 Aloe Vera-Concentrate]
- [No. 8 VinoTherapy-OPC]
- [No. 9 Adstringend]
- [No. 10 MaxiGlow]
- [No. 11 Caviar-Oligomer]
- [No. 12 BioDynamic]
- [No. 13 Lifting-Essence]
- [No. 14 Physio-Energy]
- [No. 15 VivaCell-Grenadine]
- [No. 16 Hyaluronic Factor 5]





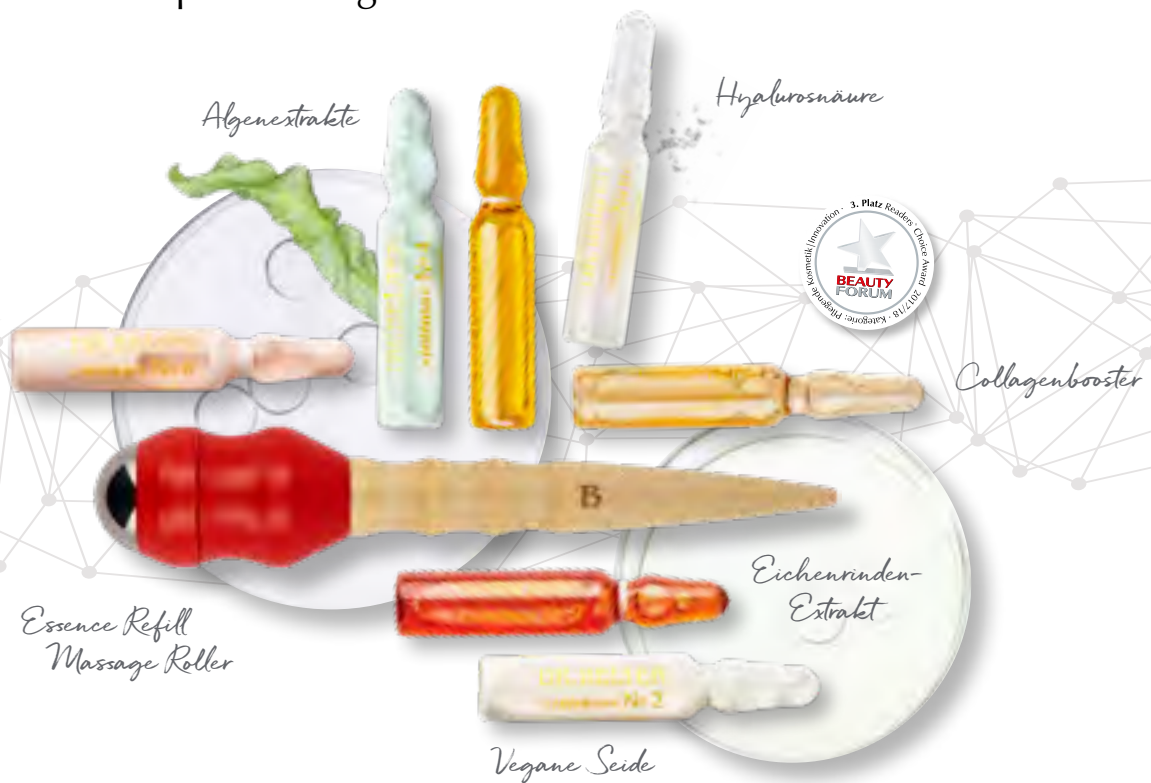
# DR. BELTER

C O S M E T I C

## Green Tec Concept®

### »intensa«<sup>®</sup>

[Premium Ampullen Programm]



Entdecken Sie mehr



#thankyou  
#happymothersday  
#iloveyou

»intensa« Ampullen | ampoule collection

Erleben Sie eine individuelle Selektion bioaktiver Schönheitselixiere für Ihre Haut:

No. 2 [Hy-O-Silk] | No. 4 [Algen-Extrakt / algae] | No. 5 [Sleeping Beauty]

No. 10 [MaxiGlow] | No. 12 [BioDynamic] | No. 13 [Lifting-Essence]

No. 14 [Physio Energy] + R-PET Ampullenöffner/R-PET ampoule opener

Verwenden Sie dieses nachhaltige Refill-Ampullencase, um Ihre kostbaren Pflegekonzentrate aufzubewahren und nach und nach bei ihrer Kosmetikerin aufzufüllen.



perfekt auch zum Vatertag



Kosmetiktasche mit Logo

[Line »N« Pflegesets in Biobaumwoll – Kosmetiktasche]

Rundum natürlich gepflegt mit je 5 Originalprodukten der Linie »N«, in einer großen, wertigen Bio-Baumwolltasche und festlicher Banderole. Besonderheit: Biozertifizierte Präparate mit maximal nachhaltiger Verpackung und dem Ocean Waste Plastic Siegel.

Linie »N« [fresh beauty plants set] – ideal für eine empfindliche Misch- sowie feuchtigkeitsbedürftige Haut

Linie »N« [pure care vitamins set] – ideal für feuchtigkeitsbedürftige, trockene Haut.



»Bel-Energen« [Lumination Secret Set] – Mit diesem abgestimmten Set an milchigem Wirkstoffkonzentrat und leichter Anti-aging Schutzcreme erfährt ihre Haut Hochleistungs-pflege für mehr Ebenmäßigkeit in Struktur und Teint.

**[Lumination Secret] radiance performance elixir 15**  
Das ultraleichte Konzentrat kombiniert Aufhellung, Lichtschutz und Anti-aging Pflegeeigenschaften in einem Schritt.  
**[Lumination Secret] radiance performance cream 30**  
Pflegercreme zur Korrektur und Vorbeugung unerwünschter Hautpigmentierung.



»BioClassica« [Aqua Silk Set] – Durch Reinigungsmilch, Feuchtigkeitsserum und super leichtem Cremegel erfährt Ihre Haut maximale Hydratation und Anti-aging Wirkung.

**Velvety Cream Cleanser** – Die Reinigungsmilch befreit die Haut sanft und gründlich ohne ihre schützenden Barrierelepidе auszuwaschen.  
**AquaSilk Serum** – Das hydroaktive Matrixeffekt-Serum sorgt als Feuchtigkeitsbooster für sichtbar erfrischte, glatte Haut.  
**AquaSilk 24** – Das frische hydroaktive Cremegel mit biomimetischen Lipiden bietet maximale Hydratation in Kombination mit vorbeugenden Schutz- und anti-aging Faktoren.

### Home Spa Box – Me time... Glow time!



**[Ampulle No. 10 – MaxiGlow] + [MaxiGlow ecoscrub gel peeling] + [MaxiGlow express hydro mask] + [MaxiGlow mix & prime]**

Die Me time Glow time – Spa Box ist mit 6 Originalprodukten gefüllt. Eine exquisite Auswahl für ein 4 stufiges Beauty Ritual. Ein sichtbar glättender Feuchtigkeitsboost, ein verfeinertes Porenbild und einen strahlenden Glow ins Gesicht zaubern – das sind die Wirkversprechen der [MaxiGlow] Gruppe. Das [MaxiGlow] Wirkstoffkonzept kombiniert Hyaluronsäure, Radiance Komplex, Schafgarbe und Liftonin®-Xpress, um die Haut sichtbar zu pflegen. Glowpigmente verleihen der Haut zusätzlich Strahlkraft und Schimmer.



summer vibes!

»intensa« [Ampulle No.16]

**Hyaluronic Factor 5**

Hyaluronsäure als hauteigener Feuchtigkeitsspeicher kommt in dieser Quick-Lift-Ampulle fünfmal zur Wirkung. Die freien und retardverkapselten Formen lagern sich in unterschiedlichen Hautschichten ein, um sie zu glätten und zu ebnen.

Eine Vorstufe der Hyaluronsäure und der Pflanzenextrakt Alpinia Galanga stimulieren die Hyaluronsäure-Eigenproduktion. Das reine Konzentrat ohne Duft und Farbstoffe ist ideal geeignet für apparative Behandlungen.



»intensa«

**[Ultra-Sensitive Silver Spray]**

Ist eine sprühbare Microemulsion zur Beruhigung gestresster Hautareale. Ihr Einsatz ist eine Wohltat bei Hautirritationen wie Rötungen, Sonnenbrand, Rasurbrand, bei ekzematischer Haut, Neurodermitis oder Juckreiz.

Natürliche Wirkstoffe wie Microsilber, Bio-Aloe Vera, Hyaluronsäure, Bisabolol, Urea, Eichenrinden Extrakt, Panthenol und Chiaprotect Komplex tragen zu Entspannung und Schutz der Haut bei.



»intensa«

**[Multibenefit CB colour balm 15]**

Der multifunktionale Colour Balm pflegt die Haut mit natürlichen Feuchtigkeitsspektoren, kostbaren Biolipiden und ausgesuchten anti-aging Wirkstoffen. Bestmöglichen Schutz erreicht es mit Lichtschutzfaktor 15, Vitaminen und dem patentierten Zellschutzwirkstoff Ectoin®. Das Präparat passt sich dem Hautton intelligent an und verleiht der Haut sofort mehr Ebenmäßigkeit. Das Ergebnis: Ein gepflegter, perfektionierter Teint in nur einem Pflegeschritt.



»SUN«

**[SUN PROTECTION SPF 50+]**

Dieses Sonnenschutz-Fluid für Gesicht und Körper schützt empfindliche Haut vor Sonnenbrand und den schädigenden Einflüssen der Sonne. Die nicht fettende Textur beinhaltet UVA & UVB Filter, Pigmente, sowie biologische Zellschutz-Komplexe. Wenn Sie die Sonne aus medizinischen Gründen meiden sollen, bietet Ihnen das Sonnenschutz-Fluid maximalen Schutz. Verwenden Sie SPF 50+ für Kinder und für empfindliche Hautpartien wie Gesicht, Schultern und Dekolleté.



Endlich wieder Sonne! Die Tage werden länger, die Temperaturen steigen, die Natur erblüht und die Sonne verleiht uns neue Energie. Es gibt doch nichts Schöneres als auch mal mit lockerer Kleidung, ungeschminkt und mit ungemachten Haaren im Garten zu sitzen und einfach mal durchzuatmen, oder?

So schön und warm wie die Sonne aber auch ist, hat sie leider auch schädliche Einflüsse auf unsere Haut. Daher darf ein Sonnenschutz, auch im Schatten, nicht fehlen. Da ist das Sonnenschutz Fluid SPF 50+ perfekt! Man kann es für das Gesicht und für den Körper verwenden. Das leichte Fluid ist feuchtigkeitsspendend, zieht schnell ein und fettet nicht.

Bei warmen Temperaturen trage ich statt einer Foundation gerne eine getönte Tagescreme. Mit zusätzlichem Lichtschutzfaktor 30, Vitaminen und dem patentierten Zellschutzwirkstoff Ectoin® ist der Multibenefit CB colour balm 30 / No. 0 die perfekte Wahl. Er passt sich meinem Hautton an und hinterlässt ein gepflegtes Hautbild. Natürlich darf auf eine feuchtigkeitsspendende Ampulle nicht fehlen, hier rettet mich die Ampulle No. 16 Hyaluronic Factor 5. Am Besten nach der Reinigung gleichmäßig auf Gesicht und Hals verteilen, nachcremen und et voilà!

Und nun mein persönlicher Favorit: die Ultra-Sensitive Silver Spray Emulsion. Sie ist mein must have für jeden Tag, nicht nur im Garten. Ob Insektenstiche, Sonnenbrand, spröde, ekzematische Haut oder Rasurbrand – schütteln, in die Handinnenfläche sprühen, mit sanften Bewegungen verteilen, fertig! Wie unser Sonnenschutzfluid kann die Emulsion für den Körper und für das Gesicht verwendet werden. So kann der Auszeit nichts im Weg stehen.

*Liebe Grüße Ihre Lucy Reinhardt*



## »Wirkstoff im Fokus«

**Liftonin IP Algenmatrix**

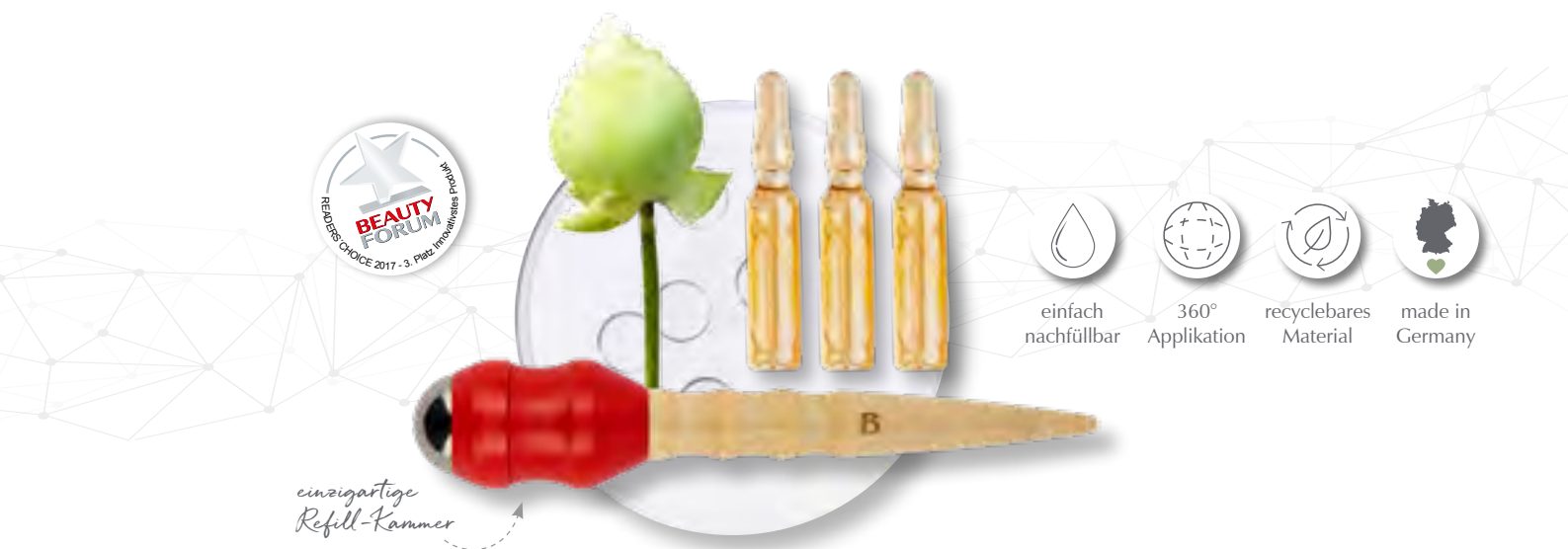
INCI: HYDROXYPROPYL METHYLCELLULOSE, PULLULAN, PORPHYRIDIUM CRUENTUM EXTRACT

Ein hervorragender und nachhaltiger kosmetischer lifting und anti-wrinkle Wirkstoff. Er ist im Zuge der Forschung mit essbaren, biologisch abbaubaren Folien aus Algen entdeckt und für die kosmetische Anwendung weiterentwickelt worden. Das Grundgerüst der Folienmatrix beruht auf nachwachsenden biologischen Rohstoffen: Zellulose-Derivate und Maltotriose-Polysaccharide. Darin eingebettet ist ein Lyophilisat aus der Rotalge Porphyridium cruentum.

Anders als die meisten Wirkstoffe, die in der Haut eine biologische Wirkung erzielen sollen, wird dieser Wirkstoff aufgrund seines besonderen, glättenden Haut-Oberflächeneffekts eingesetzt.

Der spezielle Algenkomplex bildet auf der Hautoberfläche eine IPM = instant polymer matrix (Sofort-Polymer-Biofilm) mit elastischen Eigenschaften aus. Der unmerkliche Algen-Polymerfilm entfaltet durch seine kohäsiven\* (zusammenhaltenden) Kräfte hautstraffende und glättende Effekte. Der Straffungseffekt ist intensiv und sofort spürbar. Er hält über mehrere Stunden an und minimiert unterschiedliche Faltentypen sichtbar. Außerdem verhindert er, so wie alle filmbildenden Wirkstoffe, das Austrocknen der Haut durch TEWL, also transepidermalen Wasserverlust. Auch ein sogenannter anti-pollution Effekt, also ein leichter Schutz vor negativen Umweltfaktoren, ist ein positiver Nebeneffekt. (\* Kohäsion: Zusammenhalt)

Liftonin Express wird in folgenden Präparaten eingesetzt: »stimula®« [BioDynamic] eye contouring cream], »intensa®« Ampulle No.12 [BioDynamic], »intensa®« [MaxiGlow] Packung

**»intensa®« [Ampulle No.12 BioDynamic]**

Das Wirkstoffkonzentrat kombiniert Feuchtigkeitsfaktoren, Collagenbooster und dynamische Regenerationswirkstoffe für ein Plus an Festigkeit und Glätte. Zudem sorgt die Instant Polymer Matrix für einen sofortigen Anti-Falten Effekt. Ein besonderes Erlebnis für Sie und Ihre Haut.

[Wichtigste Wirkstoffe: lang- und kurzkettige Hyaluronsäure, Polyamin-Complex, Instant-Polymer Matrix (IPM), Belisome® Aqua, Neurobiox®, Weißer Lotus]

**»intensa®« [essence refill massage roller]**

Refill-Massageroller für Gesicht & Körper. Mit einzigartigem Fill-in System für Pflegekonzentrate.

Befüllt mit einem Ampullen Konzentrat erlaubt der Essence Refill Massage Roller eine effiziente und leichte Einarbeitung auf Gesicht und Hals.



# DR.BELTER

## GreenTec Make-up

**Das DR.BELTER® GreenTec Concept® als Make-up** – basiert auf natürlichen Inhaltsstoffen wie Naturölen, Pflanzenextrakten und mineralischen Pigmenten und verzichtet dabei auf kritische Inhaltsstoffe wie Mineralöl, Silikonöl und tierische Inhaltsstoffe.

**Grüne Weltneuheit im Packaging mit Naturkork** – Revolutionär sind ebenfalls die Verpackungen mit Teilen auf Naturkorkbasis statt Plastik. Ein Refillkonzept für Shadows und Highlighter unterstützt zudem die Individualität in der Farbauswahl, sowie die Ressourcensparsamkeit.

**»Simplify your Make-up – das Leben ist kompliziert genug«** – Die ganz bewusst kompakte Bio-Make-up Kollektion ermöglicht bei minimaler Produktanzahl die Kreation vieler trendy Looks.



# Everything you need to look fabulous...



## Teint

### definition concealer – hallo wach!

Concealer in zwei Farbtönen zum Kaschieren von Augenschatten und kleinen Makeln.

### radiance foundation

Foundation in vier Farbtönen mit individueller Deckkraft für einen samtigen Teint – minimiert kleine Makel und feine Linien.

### velvet powder – der schönste Schlussmacher

Zartes Kompakt-Naturpuder in drei Nuancen mit matten Finish und leichter Deckkraft – mit vulkanischen Mineralien und Vitamin E.

### feel good blush – revival time

Zartes Rouge in zwei natürlichen Nuancen mit Vulkanmineralien erfrischt den Teint und verleiht Kontur.



## Eyes

### satin glow shadow – hello colours

Eyeshadows auf Basis von Vulkanmineralien mit nachhaltigem Refill-Konzept in 12 verschiedenen Farben für maximale Individualität.

### lash perfector mascara – hello black

Tiefschwarze, seidige Mascara mit Xtracurl-Bürste für maximalen Kontakt für definierte, voluminöse, schwungvolle Wimpern.

### 24/7 liquid liner – hello perfection

Liquid Liner in der Farbe choco chique für einen perfekten, langanhaltenden Lidstrich oder zum Ausfüllen der Augenbrauen – wasserfest.

### eye definer – schau mir in die Augen Mr. Big!

Kajalstift für einen definierten Look oder umwerfende smokey eyes dank integriertem Pinsel zum Verblenden – erhältlich in 4 Farben.

### brow definer – Ordnung muss sein!

Augenbrauenstift für Fülle und Definition mit pudriger Textur und kleiner Bürste für ein natürliches Finish – erhältlich in zwei Farben.



## Lips

### 24/7 liquid liner – hello perfection

Perfect lips – Liquid Liner für eine präzise Lippenkontur in vier verschiedenen Tönen, die den ganzen Tag und die ganze Nacht hält.

### lip definer – kiss me now!

Lippenkonturstift für betonte, volle Lippen und einen langanhaltenden Look in sechs sinnlichen Nuancen mit „slant tip“ für Präzision.

### glossy lip finish – hello kiss

Pflegender Lipgloss für unwiderstehlichen Glanz und volle, geschmeidige Lippen in drei Farben – mit Carnaubawachs und pflegenden Ölen.



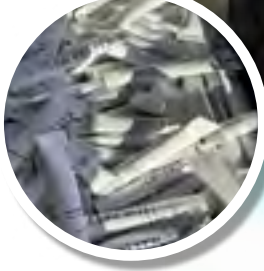
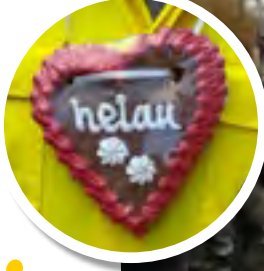
# Brunswiek helau!

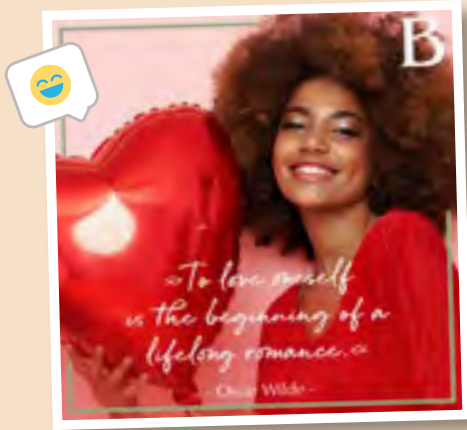


## Am 19. Februar hieß es auch für DR.BELTER® ein ordentliches: Brunswiek helau!

Die karnevalistische Tradition lässt sich in den Geschichtsbüchern der Löwenstadt bis ins Jahr 1293 zurückverfolgen. Höhepunkt des närrischen Treibens ist jedes Jahr der „Schoduvel“, der größte Karnevalsumzug Norddeutschlands, der am Sonntag vor Rosenmontag durch die Innenstadt zieht. Wir haben es für alle Braunschweiger Karnevalisten Süßigkeiten und DR. BELTER Proben regnen lassen. Am Start waren wir mit dem DR.BELTER® Motivwagen: »40 Jahre Schönheit aus Braunschweig« Thema: die Verwandlung vom hässlichen Entlein zum schönen Schwan im Institut. Sorry Entlein. No disrespect.







# Bleib auf dem Laufenden - follow us!



facebook.com/drbeltercosmetic

instagram.com/drbeltercosmetic\_official

youtube/drbeltercosmetic



# Oranges Leuchtf Feuer gegen Gewalt an Frauen



## ORANGE YOUR CITY – ORANGES LEUCHTFEUER GEGEN GEWALT AN FRAUEN

Am 25. November fand der Internationale UN Women Tag zur Eliminierung von Gewalt gegen Frauen statt. Der jährlich abgehaltene Aktionstag wird weltweit sichtbar, unter dem Motto: **Orange Your City!**

Gemeinsam werden wir uns als DR.BELTER®-Team weiterhin für Frauen und Mädchen einsetzen, damit sie ein Leben leben können, das frei ist von Gewalt und in allen Facetten des Lebens Chancengleichheit erhalten. Entdecke unsere Frauenförderprojekte auf <https://www.belter-cosmetic.com>

## »Impressum«

**Herausgeber:** BelCos Cosmetic GmbH, Wodanstraße 12, 38106 Braunschweig, Telefon: 0531/344478, Telefax: 0531/344480, E-Mail: [info@belter.de](mailto:info@belter.de), [www.belter-cosmetic.com](http://www.belter-cosmetic.com)

**Inhaltlich verantwortlich:** Sonia Belter-Helal (Geschäftsführerin / managing director) Irrtümer und Druckfehler vorbehalten.

**Gestaltung:** Wenke Kühne-Lange – Kommunikationsdesign, [wenke@studiojuri.de](mailto:wenke@studiojuri.de)

**Druck:** Löwendruck Bertram GmbH, Rebhuhnweg 3, 38108 Braunschweig

**Bildnachweise:** Titelbild: adobe.com, wenn nicht anders angegeben: adobe

Möchten Sie mehr erfahren? Wir freuen uns auf Sie!

Ihr Dr. Belter Team 



Schutz genießen mit  
Premium Sonnenpflege!



UVA  
Filter

UVB  
Filter

Zellschutzkomplexe

DR.BELTER   
C O S M E T I C

GreenTec Concept®

»SUN«

[Anti-Aging Sonnenschutz & Repair]



Die »sun« Schutzfluide für empfindliche und allergiebereite Haut verbinden Hautkomfort und Sicherheit. Als Pflegeplus bieten sie schon während des Sonnens Feuchtigkeit und biologische Zellschutzkomplexe.

Die AfterSun Präparate sind durch wohltuende Pflanzenextrakte und patentierte Zellerneuerungskomplexe eine Quelle der Schönheit und des Wohlbefindens für die sonnenbeanspruchte Haut.

- ▶ UVA & UVB Schutz durch chemische & mineralische Filter
- ▶ frei von Mineral- und Silikonölen, sowie Palmöl
- ▶ Schutzprodukte frei von Duft- und Farbstoffen
- ▶ mit biologischen Zellschutzkomplexen
- ▶ mit kostbaren Pflanzenextrakten & Antioxidantien
- ▶ geeignet für Kinder und allergiebereite Haut

